



**Informacja wstępna o wynikach egzaminu potwierdzającego  
kwalifikacje w zawodzie,  
który odbył się w roku szkolnym 2012/2013.**

**Warszawa, wrzesień 2013**

## Informacja wstępna o wynikach egzaminu potwierdzającego kwalifikacje w zawodzie (nowa formuła egzaminu)

W roku szkolnym 2012/2013 odbył się po raz pierwszy egzamin potwierdzający kwalifikacje w zawodzie dla uczniów szkół zawodowych, eksternów oraz absolwentów kwalifikacyjnych kursów zawodowych.

### Egzamin odbył się w terminach

#### w kwietniu

- część pisemna - w dniu 15 kwietnia 2013 roku,
- część praktyczna - od 16 do 20 kwietnia 2013 roku,

#### w czerwcu

- część pisemna - w dniu 14 czerwca 2013 roku,
- część praktyczna - od 20 maja do 28 czerwca 2013 roku.

**Egzamin przeprowadzono** w 30 kwalifikacjach – dla uczniów szkół zawodowych, eksternów oraz absolwentów kwalifikacyjnych kursów zawodowych.

Do egzaminu w zawodzie przystąpiło w kraju, na obszarze działania 8 OKE, 24 616 zdających, w tym do obu części egzaminu – 24 031.

Świadectwa kwalifikacyjne w kraju otrzymało 60,03% zdających spośród wszystkich, którzy przystąpili do obu części egzaminu.

w 30 kwalifikacjach przystąpiło:		ŚWIADECTWA KWALIFIKACYJNE otrzymało:
do części pisemnej: 24 616	do części praktycznej: 24 422	

\*obejmuje tylko zdających, którzy uzyskali wyniki z obu części egzaminu (przystąpili do obu części egzaminu)

Wyniki części pisemnej i praktycznej egzaminu w zawodach ustaliły okręgowe komisje egzaminacyjne po elektronicznym odczytaniu wypełnionej odpowiednio karty odpowiedzi oraz karty oceny na podstawie liczby punktów uzyskanych przez zdających.

Zdający zdał egzamin zawodowy, jeżeli uzyskał:

- 1) z części pisemnej - co najmniej 50% punktów możliwych do uzyskania (na 40 punktów) oraz
- 2) z części praktycznej – co najmniej 75% punktów możliwych do uzyskania (na 100 punktów).

**Tabela. 1. Liczba przystępujących do egzaminu w poszczególnych kwalifikacjach.**

lp.	oznaczenie kwalifikacji	nazwa kwalifikacji	część pisemna	część praktyczna	cały egzamin*
1	A.33	Obsługa podróżnych w portach i terminalach	312	323	306
2	A.35	Planowanie i prowadzenie działalności w organizacji	41	40	40
3	A.36	Prowadzenie rachunkowości	1058	1012	991
4	A.61	Wykonywanie zabiegów kosmetycznych twarzy	5551	5447	5393
5	A.62	Wykonywanie zabiegów kosmetycznych ciała, dłoni i stóp	8	8	8
6	A.63	Organizacja i prowadzenie archiwum	76	74	72
7	A.66	Świadczenie usług pocztowych, finansowych i kurierskich oraz w zakresie obrotu towarowego	172	172	171
8	A.67	Wykonywanie zadań rozdzielczo-ekspedycyjnych w usługach pocztowych i kurierskich	116	120	116
9	B.02	Wykonywanie robót drogowych	40	44	40
10	B.05	Montaż systemów suchej zabudowy	940	919	904
11	B.06	Wykonywanie robót malarsko-tapeciarskich	126	127	125
12	B.08	Wykonywanie robót związanych z budową i remontem sieci komunalnych	61	60	60
13	B.30	Sporządzanie kosztorysów oraz przygotowywanie dokumentacji przetargowej	11	10	10
14	B.34	Wykonywanie pomiarów sytuacyjnych i wysokościowych oraz opracowywanie wyników pomiarów	357	357	346
15	E.06	Wykonywanie instalacji urządzeń elektronicznych	27	26	26
16	E.12	Montaż i eksploatacja komputerów osobistych oraz urządzeń peryferyjnych	2464	2456	2350
17	E.13	Projektowanie lokalnych sieci komputerowych i administrowanie sieciami	19	18	18
18	E.14	Tworzenie aplikacji internetowych i baz danych oraz administrowanie bazami	6	5	5
19	E.15	Uruchamianie oraz utrzymanie terminali i przyłączy abonenckich	7	7	7
20	M.12	Diagnozowanie oraz naprawa elektrycznych i elektronicznych układów pojazdów samochodowych	8	8	8

21	M.18	Diagnozowanie i naprawa podzespołów i zespołów pojazdów samochodowych	260	264	251
22	R.09	Prowadzenie chowu, hodowli i inseminacji zwierząt	1065	1015	1006
23	R.26	Wykonywanie kompozycji florystycznych	2348	2344	2337
24	T.07	Prowadzenie działalności turystycznej na obszarach wiejskich	365	373	356
25	Z.04	Świadczenie usług opiekuńczych osobie chorej i niesamodzielnej	4701	4706	4646
26	Z.05	Świadczenie usług opiekuńczych	876	866	858
27	Z.08	Udzielanie pomocy i organizowanie wsparcia osobie niepełnosprawnej	514	526	507
28	Z.15	Asystowanie lekarzowi dentyście i utrzymanie gabinetu w gotowości do pracy	1960	1970	1950
29	Z.20	Wykonywanie dezynfekcji i sterylizacji medycznej	439	437	437
30	Z.22	Wykonywanie działań ratowniczych	688	688	687

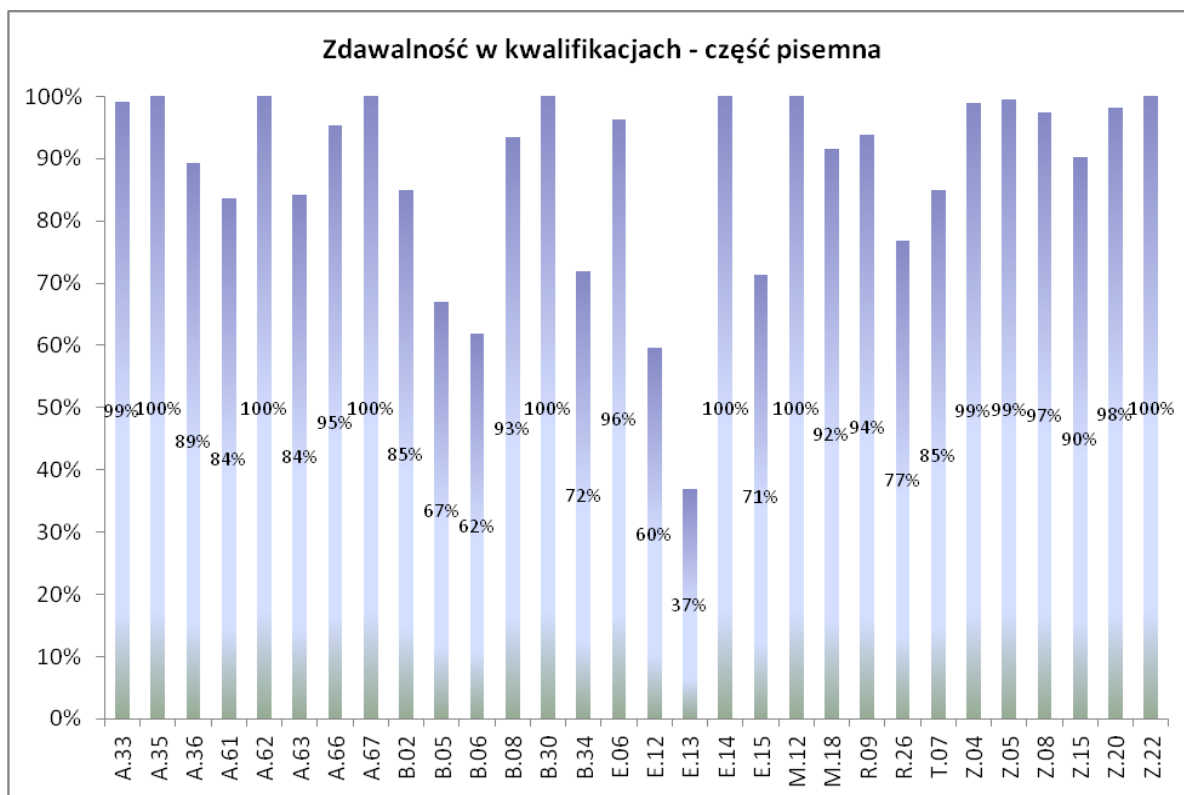
\* przystąpił do egzaminu = przystąpił do obu części w danej sesji

**Tabela. 2. Zdawalność egzaminu w poszczególnych kwalifikacjach wyrażona w %.**

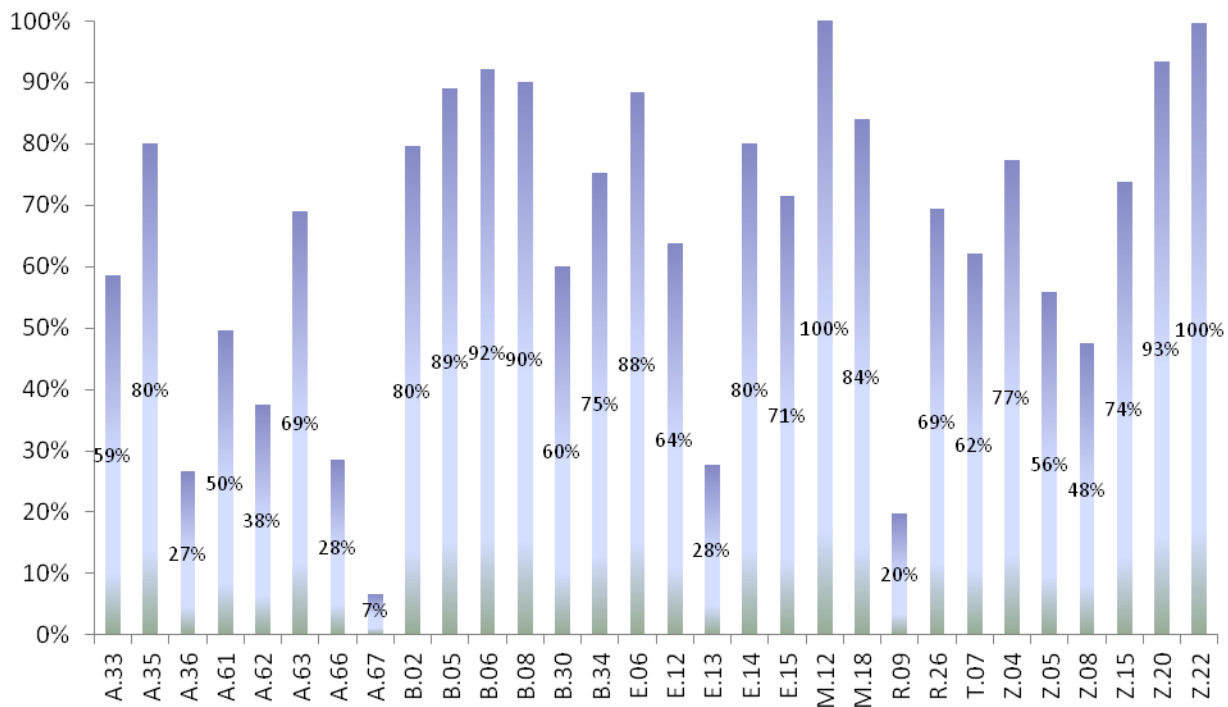
lp.	oznaczenie kwalifikacji	zdawalność cz. pisemna	zdawalność cz. praktyczna	zdawalność egzamin*
1	A.33	99%	59%	60%
2	A.35	100%	80%	80%
3	A.36	89%	27%	27%
4	A.61	84%	50%	48%
5	A.62	100%	38%	38%
6	A.63	84%	69%	68%
7	A.66	95%	28%	27%
8	A.67	100%	7%	7%
9	B.02	85%	80%	73%
10	B.05	67%	89%	62%
11	B.06	62%	92%	61%
12	B.08	93%	90%	88%
13	B.30	100%	60%	60%
14	B.34	72%	75%	61%
15	E.06	96%	88%	85%
16	E.12	60%	64%	47%

17	E.13	37%	28%	17%
18	E.14	100%	80%	80%
19	E.15	71%	71%	57%
120	M.12	100%	100%	100%
21	M.18	92%	84%	79%
22	R.09	94%	20%	20%
23	R.26	77%	69%	58%
24	T.07	85%	62%	60%
25	Z.04	99%	77%	77%
26	Z.05	99%	56%	56%
27	Z.08	97%	48%	48%
28	Z.15	90%	74%	69%
29	Z.20	98%	93%	92%
30	Z.22	100%	100%	100%
	<b>średnio</b>	<b>88%</b>	<b>65%</b>	<b>60,03%</b>

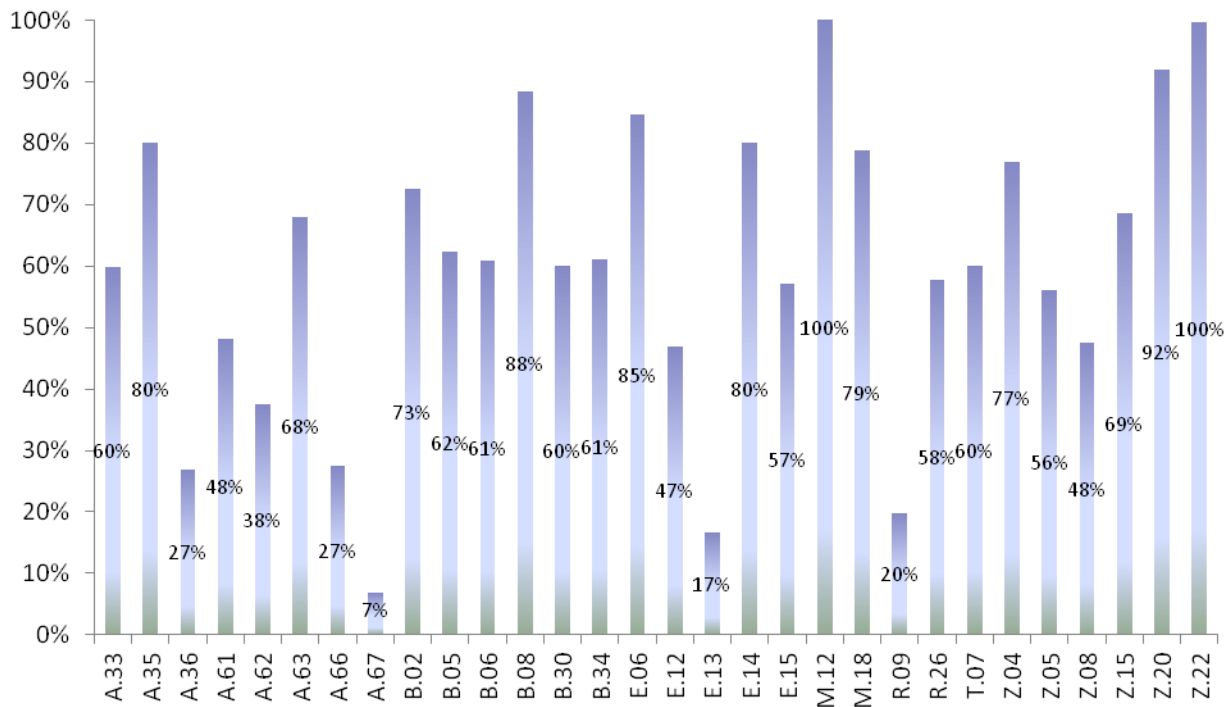
\* dotyczy zdających, którzy przystąpili do obu części w danej sesji



Zdawalność w kwalifikacjach - część praktyczna



Zdawalność w kwalifikacjach - cały egzamin



**Tabela 3. Zdawalność egzaminu z podziałem na eksternów, kursantów i uczniów w poszczególnych kwalifikacjach wyrażona w %.**

Oznaczenie kwalifikacji	ekstern			kursant			uczeń		
	zdawalność cz. pisemna	zdawalność cz. praktyczna	zdawalność egzamin*	zdawalność cz. pisemna	zdawalność cz. praktyczna	zdawalność egzamin*	zdawalność cz. pisemna	zdawalność cz. praktyczna	zdawalność egzamin*
A.33							99,0%	58,5%	59,8%
A.35				100,0%	80,0%	80,0%			
A.36	100,0%	100,0%	100,0%	100,0%	31,7%	31,7%	88,5%	26,3%	26,5%
A.61				100,0%	75,0%	75,0%	83,6%	49,6%	48,1%
A.62							100,0%	37,5%	37,5%
A.63							84,2%	68,9%	68,1%
A.66							95%	28%	27%
A.67							100,0%	6,7%	6,9%
B.02							85,0%	79,5%	72,5%
B.05							66,9%	89,0%	62,4%
B.06				41,7%	100,0%	45,5%	64,0%	91,4%	62,3%
B.08							93%	90%	88%
B.30				100,0%	60,0%	60,0%			
B.34							72,0%	75,4%	61,0%
E.06				96,3%	88,5%	84,6%			
E.12	100,0%	100,0%	100,0%				59,5%	63,8%	46,9%
E.13							36,8%	27,8%	16,7%
E.14							100,0%	80,0%	80,0%
E.15							71,4%	71,4%	57,1%
M.12	100,0%	100,0%	100,0%				100,0%	100,0%	100,0%
M.18	100,0%	100,0%	100,0%				91,4%	83,8%	78,5%
R.09							93,8%	19,7%	19,8%
R.26							76,9%	69,3%	57,8%
T.07							84,9%	62,2%	60,1%
Z.04							99,0%	77,3%	76,9%
Z.05							99,4%	55,8%	56,1%
Z.08							97,5%	47,5%	47,5%
Z.15							90,2%	73,7%	68,7%
Z.20							98,2%	93,4%	92,0%
Z.22	100,0%	100,0%	100,0%	100,0%	99,5%	99,5%	100,0%	100,0%	100,0%