

Wstępne informacje o wynikach sprawdzianu 2011

Do sprawdzianu 5 kwietnia 2011 roku przystąpiło 374 454 uczniów. Test w wersji standardowej rozwiązywało 367 158 uczniów. Rozkład wyników uczniów został przedstawiony na wykresie, a parametry statystyczne w tabeli 1.

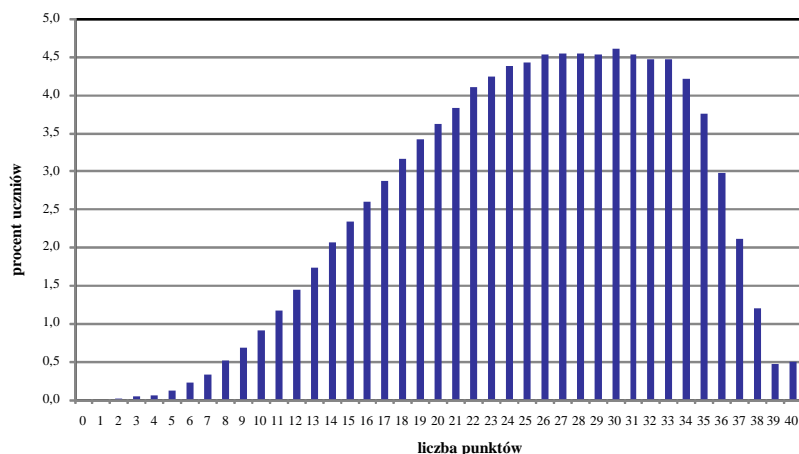


Tabela 1. Parametry statystyczne rozkładu wyników

	Minimum	Maksimum	Mediana	Średnia	Odchylenie standardowe
Cały test	0	40	26	25,27	7,51
Czytanie	0	10	9	8,28	1,70
Pisanie	0	10	6	5,46	2,33
Rozumowanie	0	8	6	5,28	2,23
Korzystanie z informacji	0	4	2	2,31	0,94
Wykorzystywanie wiedzy w praktyce	0	8	4	3,93	2,75

Średniej wyników sprawdzianu 2011 nie należy porównywać ze średnimi wyników sprawdzianu z lat poprzednich.

Tabela 2. Wyniki sprawdzianu w zależności od lokalizacji szkoły

	Liczba uczniów	Średnia	Odchylenie standardowe
Wieś	152 276	24,5	7,46
Miasto do 20 tys. mieszkańców	58 125	24,6	7,47
Miasto od 20 tys. do 100 tys. mieszkańców	70 484	25,5	7,40
Miasto powyżej 100 tys. mieszkańców	86 273	26,8	7,44

Tabela 3. Skala staninowa średnich wyników sprawdzianu dla szkół

Przedział średniej	8,8–19,7	19,8–21,4	21,5–22,8	22,9–24,2	24,3–25,6	25,7–26,9	27,0–28,4	28,5–30,2	30,3–37,0
Wartość w skali staninowej	1	2	3	4	5	6	7	8	9
Procent szkół	3,8	6,9	12,1	17,2	20,5	16,6	12,2	6,6	4,1

Skala staninowa umożliwia porównywanie średnich wyników szkół w poszczególnych latach.

Warszawa, 27 maja 2011 r.